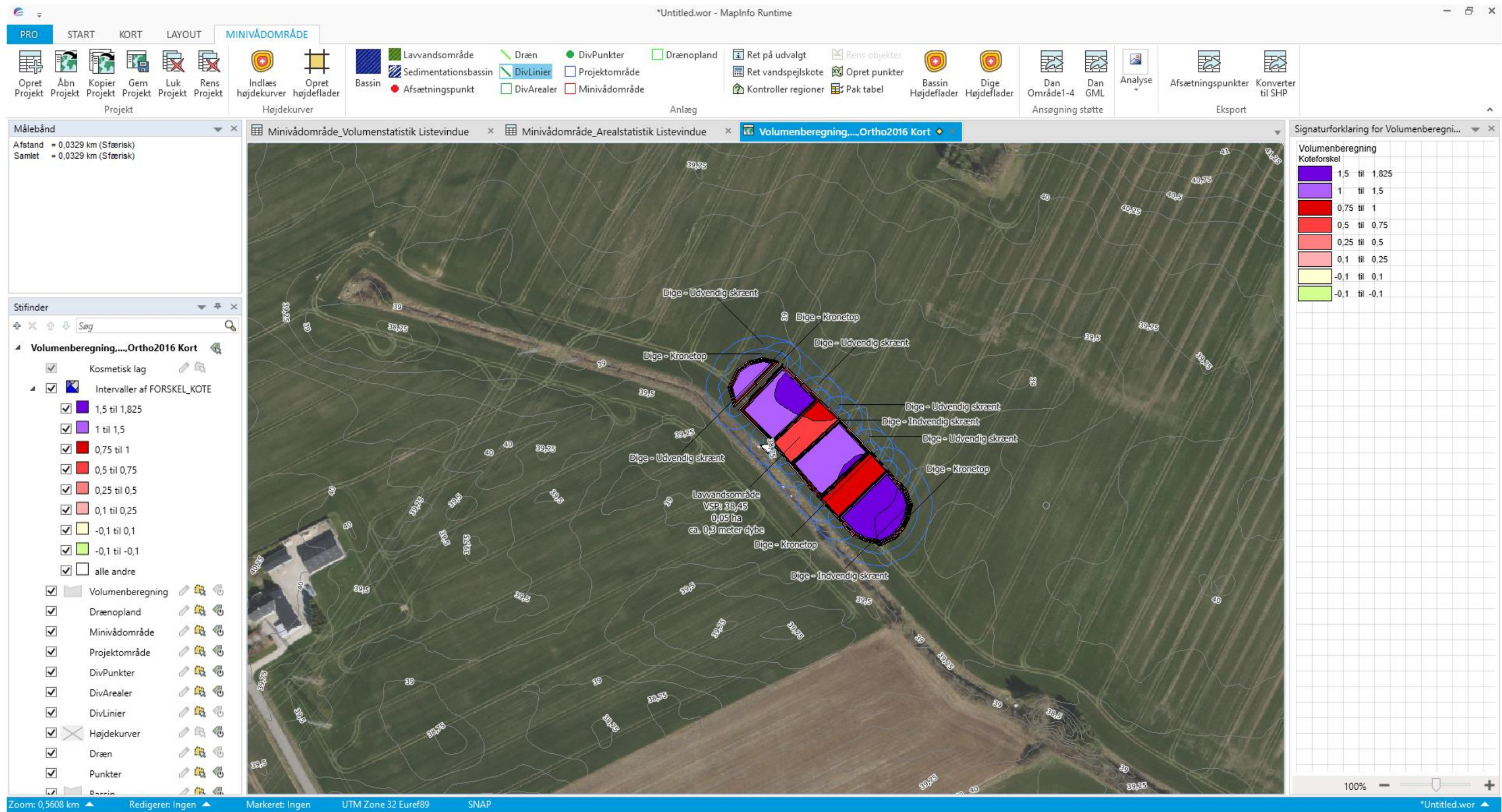


# Minivådområdet med dybder



## Områdets størrelse og estimerede jordmængder

\*Untitled.wor - MapInfo Runtime

PRO START KORT LAYOUT MINIVÅDOMRÅDE

Opret Projekt Åbn Projekt Kopier Projekt Gem Projekt Luk Projekt Rens Projekt

Indlæs højdekurver Opret højdeflader

Bassin Lavvandsområde Sedimentationsbassin Dræn DivLinier DivPunkter Projektområde

Afsætningspunkt DivArealer Minivådområde

Ret på udvalgt Rens objekter Bassin Højdeflader Dige Højdeflader

Kontroller regioner Opret punkter Dan Område1-4 Dan GML Analyse

Afsætningspunkter Konverter til SHP Eksport

Målebånd

Afstand = 0,0329 km (Sfærisk)  
Samlet = 0,0329 km (Sfærisk)

Stifinder

Volumenberegning,....Ortho2016 Kort

- Kosmetisk lag
- Intervaller af FORSKEL\_KOTE
  - 1,5 til 1,825
  - 1 til 1,5
  - 0,75 til 1
  - 0,5 til 0,75
  - 0,25 til 0,5
  - 0,1 til 0,25
  - 0,1 til 0,1
  - 0,1 til -0,1
  - alle andre
- Volumenberegning
- Drænopland
- Minivådområde
- Projektområde
- DivPunkter
- DivArealer
- DivLinier
- Højdekurver
- Dræn
- Punkter
- Bassin

Tema	Navn	Areal, Ha	Areal, kvm	Arealfordeling, %	Afgraves, kbm	Påfyldes, kbm	Volumen, kbm	SORTERING	Tablet
Bassin		0,30	3.023	0,0	3.597	0	3.597	1	Bassin_Højdekurveflader
Bassin	Bassin	0,09	873	0,0	1.377	0	1.377	1	Bassin_Højdekurveflader
Bassin	-- SUM --	0,39	3.896	100,0	4.974	0	4.974	2	Bassin_Højdekurveflader
-- SUM --	-- SUM --	0,39	3.896	100,0	4.974	0	4.974	3	Bassin_Højdekurveflader
Dige	Dige - Indvendig skrænt	0,03	328	0,0	105	0	105	1	Dige_Højdekurveflader
Dige	Dige - Kronetop	0,00	15	0,0	0	-1	-1	1	Dige_Højdekurveflader
Dige	Dige - Udvendig skrænt	0,00	2	0,0	0	0	0	1	Dige_Højdekurveflader
Dige	-- SUM --	0,03	345	100,0	105	-1	104	2	Dige_Højdekurveflader
-- SUM --	-- SUM --	0,03	345	100,0	105	-1	104	3	Dige_Højdekurveflader
-- SUM --	-- SUM --	0,42	4.241	0,0	5.079	-1	5.078	1	TOTAL SUM --

Signaturforklaring for Volumenberegning...

Volumenberegning

Koteforskel

- 1,5 til 1,825
- 1 til 1,5
- 0,75 til 1
- 0,5 til 0,75
- 0,25 til 0,5
- 0,1 til 0,25
- 0,1 til 0,1
- 0,1 til -0,1

100%

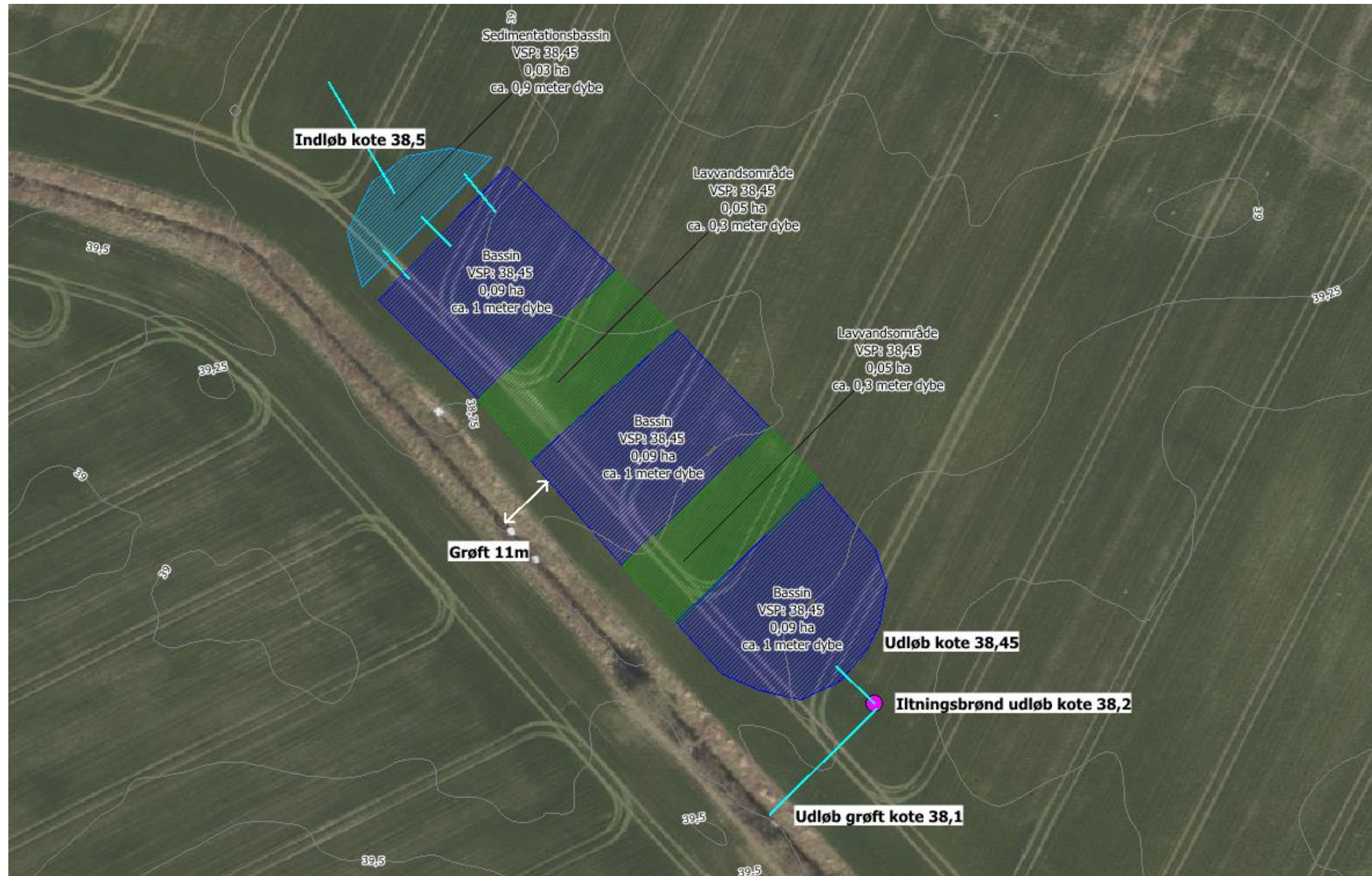
poster 1 - 10 af 10

\*Untitled.wor

Beliggenhed i marken



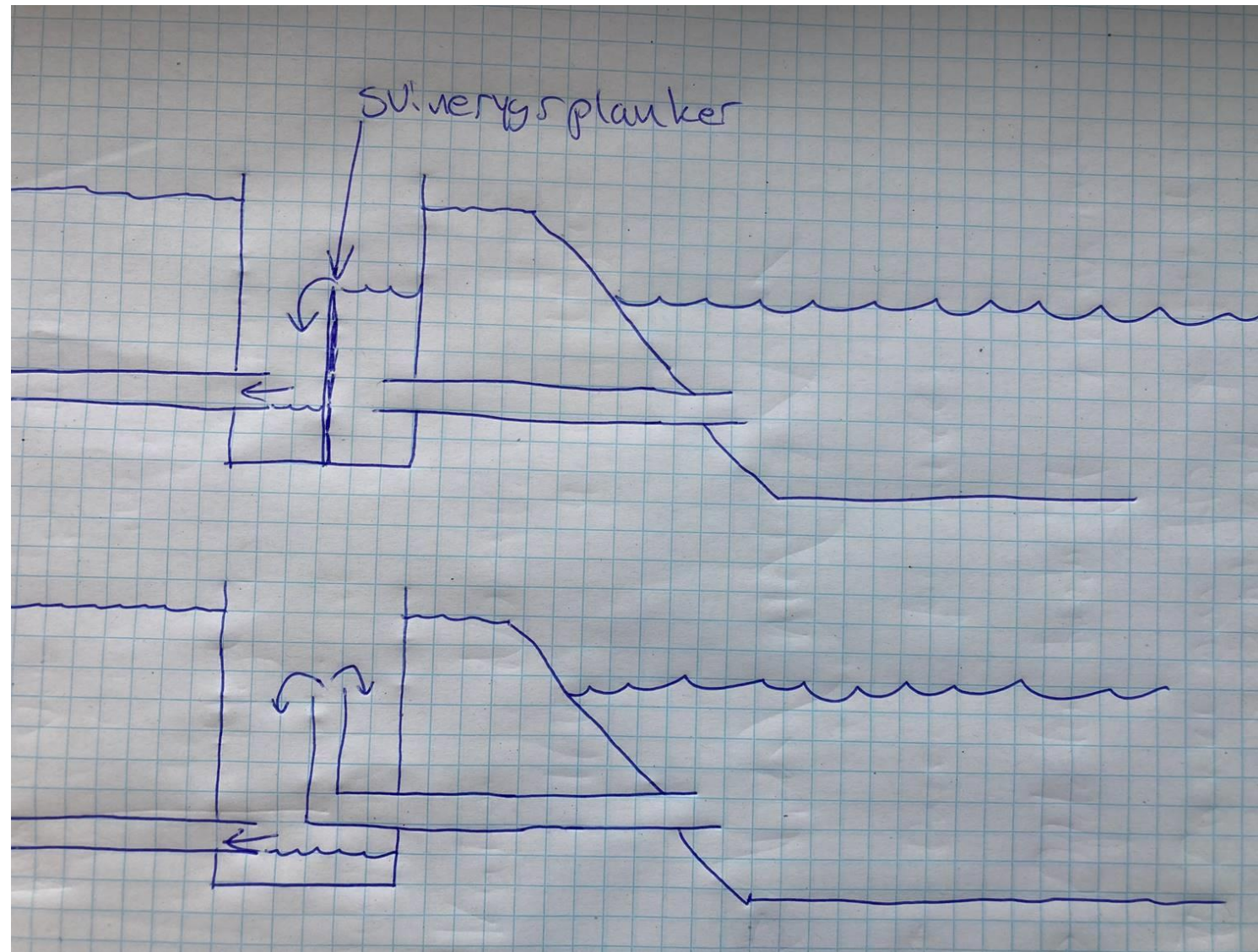
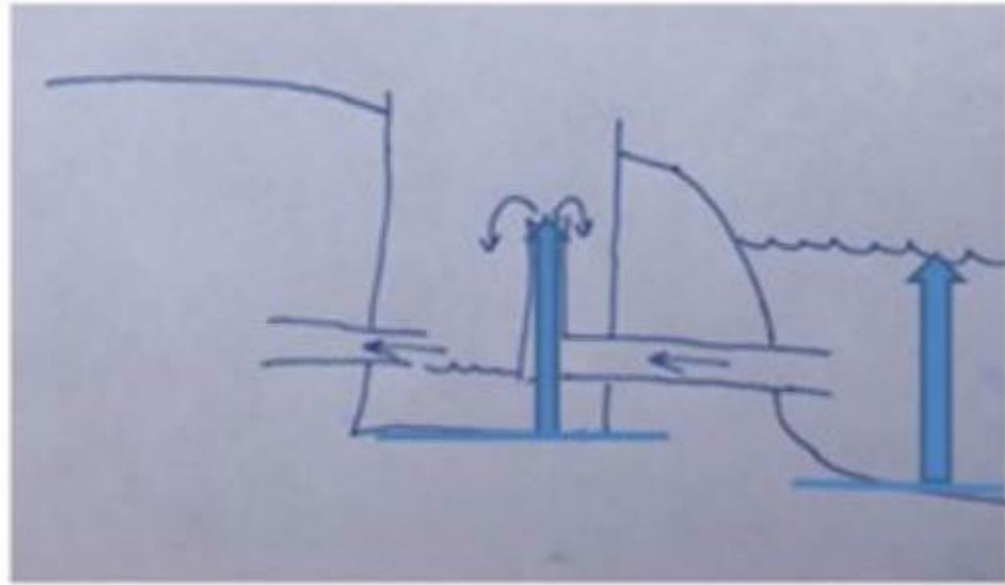
Tekniske oplysninger



Afvanding fra området og topografisk opland



Udformning på iltningsbrønd



Placering af overskudsjord i lavningen øst for minivådområdet -i gennemsnit 30cm

**SCALGO LIVE**

Zoom Punkinfo Profil Vandopland Arbejdsområde Eksportér

Adresse Hjælp Bruger

Sparresholmvej

**Sparresholmvej**

- Afgrænsning
- Højdedata
- Ændringer

Resultater:

Lavningskort

- Lavninger

Skybrudskort

- Oversvømmelser
- Strømningsveje
- Vandoplunde

Trælløsevej

Analyse

Arealinformation (wms)

GeoDanmark (teknik)

Højdedata

- Danmark
- Danmark/2007
- Danmark/2015
- Danmark/Bygninger

Højdekurver

- Danmark/2015 0.25m (reference)

Matrikelkort (basis)

Matrikelkort (tema)

Plandata (wms)

SEGES

Basiskort

- Veje & stednavne
- Topografisk Kort
- Luftfoto

+ Tilføj

**Bøgenakkevej**

Terræn Arealanvendelse Mere

Beskrivelse

Indsæt beskrivelse her

Arbejdsområdeareal: 0,12 km<sup>2</sup>

Jordbalance

Fjernet: 0,00 m<sup>2</sup>

Tilføjet: 6.733,31 m<sup>2</sup>

Jordunderskud: 6.733,31 m<sup>2</sup>

Højdemodel: Danmark/Bygninger

Hydrologiske tilpasninger: GeoDanmark, regn

Oprettet: tir. 30. nov. 2021 13.03

Genberegnet: tir. 30. nov. 2021 13.03

Senest ændret: tir. 30. nov. 2021 13.03

Handlinger

- Importér terrænmodel ... ?
- Genberegnet
- Vælg analyser ...
- Del ...
- Duplikér
- Slet

Profil + Uniform skala

Position: 689366, 6138454

Afstand: 177,35 m

Kote: 39,80 m Bøgenakkevej

39,51 m Danmark/2015

Ingen data Knabstrupvej

Ingen data Sparresholmvej

Vandoplandsinformation

- Areal: 1,28 m<sup>2</sup>
- Befæstelse
- Jordart
- Info

Opmåling

273,09 m i

vis profil