

F A X E K O M M U N E 

Informationsmøde

Klimatilpasning

17. januar 2022



Program

19.00-19.20: Klima-, miljø- og naturpolitik og DK2020-klimaplan – v/Poul Jensen, Faxe Kommune

19.20-20.15: Oversvømmelse og erosion fra havet – v/Per Sørensen, Kystdirektoratet

20.15-21.10: Oversvømmelse fra vandløb – v/Erik Hansen Blegmand, VKST

21.10-21.55: Oversvømmelse fra kloakker – v/Timm Bochdam, Faxe Forsyning

21.55-22.00: Afrunding – v/Poul Jensen, Faxe Kommune



Baggrund for møde

Klima-, miljø- og naturpolitik

DK2020-klimaplan



Klima og vand

Klima i år 2100 ved uændret udledning

- Årlig gennemsnitstemperatur stiger med ca. 3,4 grader
- Vinternedbør stiger med knap 25 % (mest som regn)
- Sommernedbør omtrent uændret – men kraftigere byger, flere tørre dage
- Middelvandstanden i havet stiger (0,3-0,6 m) og stigningen accelererer
- Stormfloder rammer voldsommere, da middelvandstanden stiger
- Den stormflod, der i dag statistisk forekommer hvert 20. år, bliver en hændelse, der kan ske hvert eller hvert andet år



Klima og vand

Faxe Kommune ikke omfattet af EU's oversvømmelsesdirektiv

Kilder til oversvømmelse

Oversvømmelse fra vandløb

Oversvømmelse fra kloakker

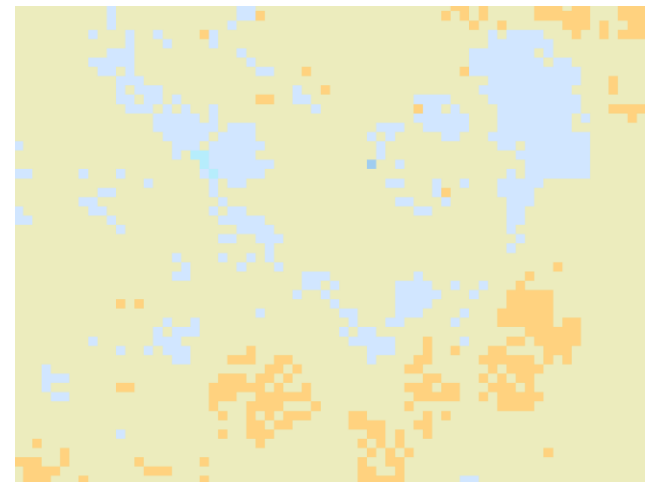
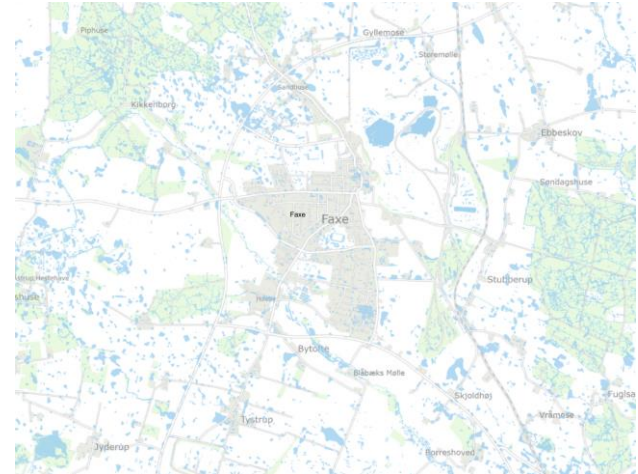
Oversvømmelse i lavninger

- Usikkert omfang, dræn- og kloakafstrømning

Oversvømmelse fra grundvand

- Usikkert omfang, lerjord - øget dræn- og vandløbsafstrømning

Oversvømmelse fra havet





Klima og temperatur

Højere temperatur, varmere somre

- Køling indendørs
- Mildere vintre, reduceret behov for rumopvarmning
- Øget fordampning
- Tørkeperioder presser vandressourcer
- Vand i vandrør bliver varmere, bakterievækst
- Længere vækstsæson
- Øget udvaskning (temperatur og vand)
- Skove, ændring i træarter
- Naturbrande
- Tørkestress, planter mere modtagelige for sygdomme
- Hedeslag og dehydrering
- Tidligere og større pollenmængder
- Øget forekomst af infektioner, f.eks. skovflåter
- Flere turister, mindre attraktivt at tage sydpå



Klima-, miljø- og naturpolitik

FAXE KOMMUNE

Vi vil opretholde og eventuelt udbygge vores tiltag mod stormflod/forhøjet vandstand i Faxe Ladeplads samt opretholde erosionssikringen af Strandvejen.

Tilpasning til mere vand i vores vandløb kan ikke løses via udvidelse af dræn og vandløb samt ændring af vandløbsregulativer. Tilpasning kan ske via våde enge, klimasøer, multifunktionel jordfordeling m.m. Vi har fokus på, at klimatilpasning på landbrugsområdet skal løses i fællesskab mellem interessenterne.

Klima-, miljø- og naturpolitik



Ved byudvikling vil vi sikre, at udledning af overfladevand til vandløb forsinkes, så det som udgangspunkt svarer til naturlig afstrømning. Vi vil tilstræbe, at forsinkelse sker via naturlige regnvandsbassiner og -arealer, gerne hvor rekreative forhold er indtænkt.



DK2020-klimaplan

Klimaplan

- reduktion af udledning af drivhusgasser
- tilpasning til klimaforandringer

Overordnede mål

- klimaneutral i 2050
- modstandsdygtighed over for klimaforandringer

Reduktion af globalt klimaaftryk

- udledning uden for kommunens grænser



Nuværende planer

Handleplan for klimatilpasning

- Klimatilpasning af kloaksystem
- Klimatilpasning ifm. oversvømmelse fra vandløb og havet

Kommuneplan

- Oversvømmelse fra vandløb og havet
- Erosion

Spildevandsplan

- Serviceniveau for håndtering af tag- og overfladevand
- Kloakseparering
- Regnvandsbassiner



Havet





Havet





Havet

The main image is a map of Aabenraa, Denmark, showing the coastline and surrounding areas. The map includes labels for various locations and roads, such as Hylleholt Skov, Hulhøj, Stubberup Enghave, Strandhoved, and Faxevej. Two inset photographs are overlaid on the map. The left inset shows a river or stream with a concrete structure and some debris. The right inset shows a white truck with a crane-like mechanism on a bridge or structure over water, with workers in high-visibility gear nearby.

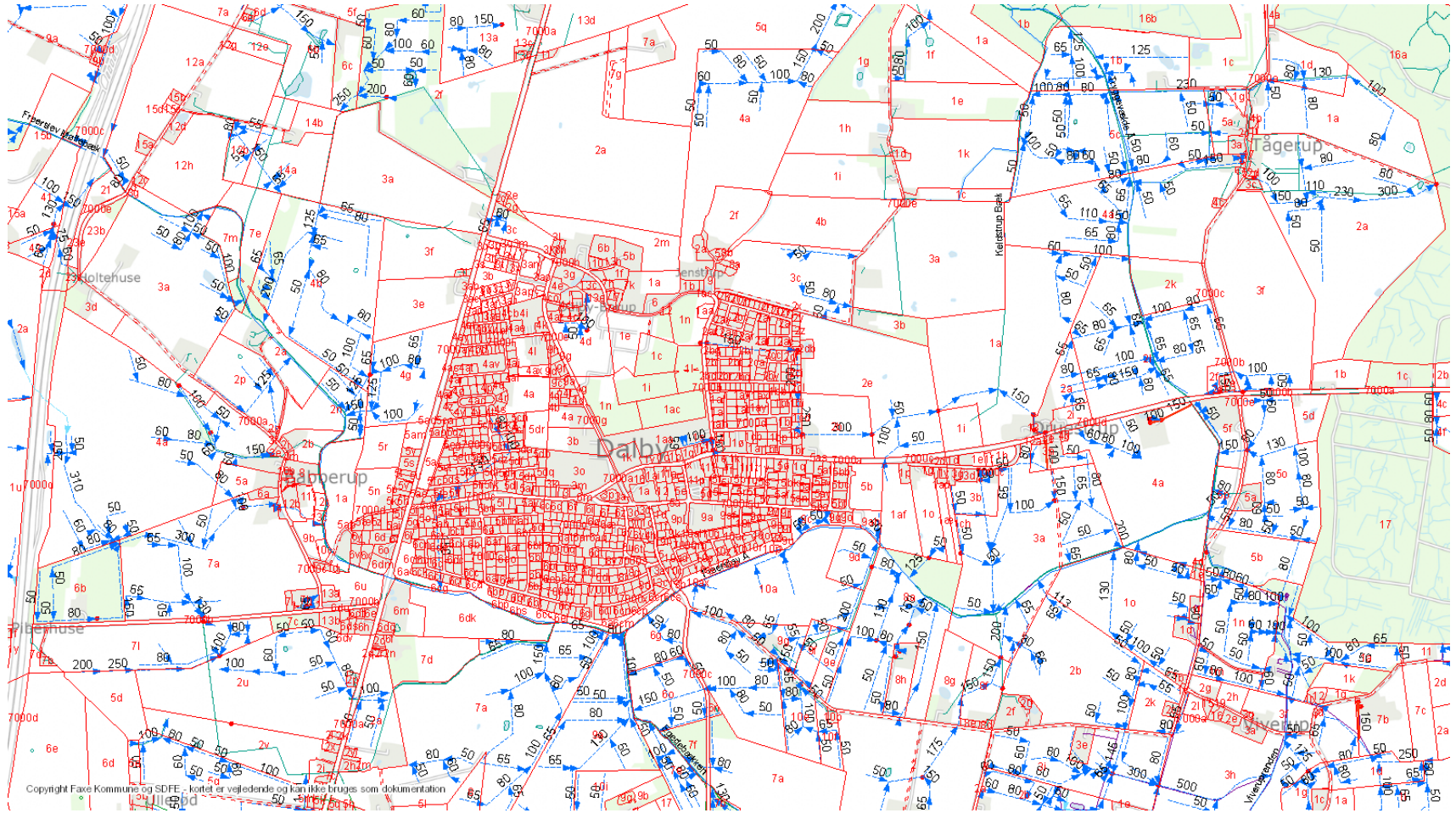
Kortindhold

Aabenraa

- Vandstand
- Kort
- Luftfoto
- Skærmkort-dæmpet
- Intet baggrundskort
- Højvandsstatistik
- Kystbeskyttelse
- Kysttyper
- Sedimenttransportretning
- Bølgeenergi

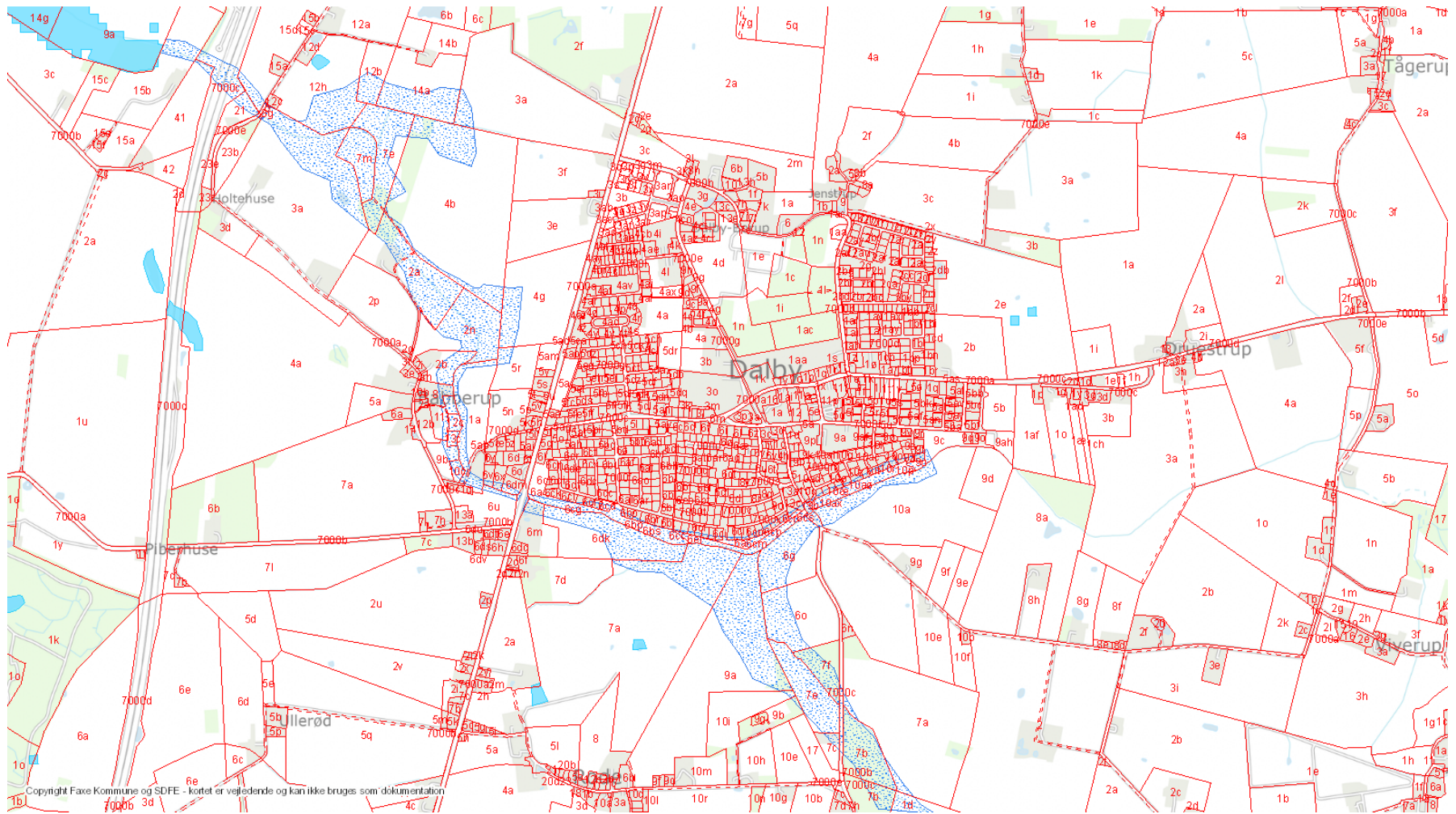


Vandløb





Vandløb





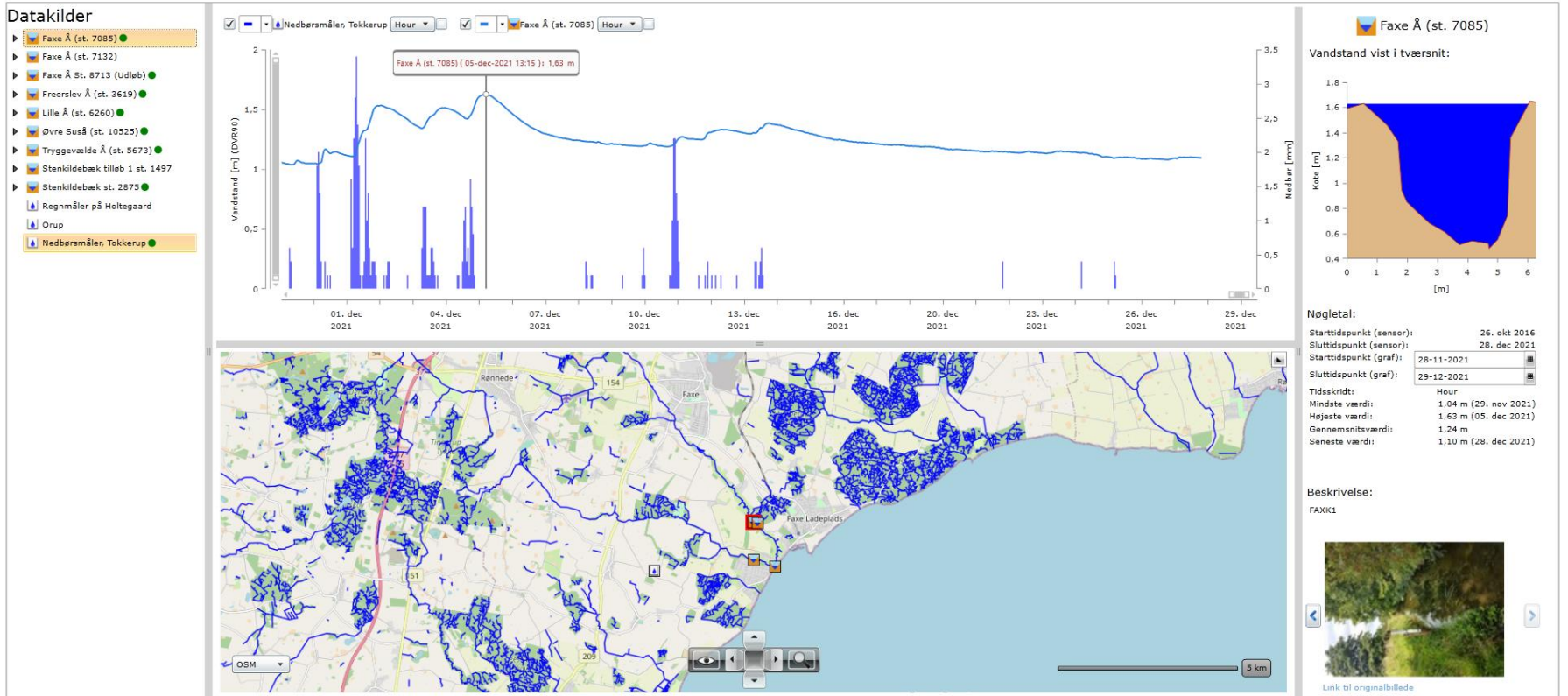
Vandløb



FAXE KOMMUNE

Vandstandsloggere og nedbørsmålere

[Login](#) [Download data](#) [Enheder](#)





Klokker



Foto: Kjeld Larsen



Ansvarsfordeling

Kystbeskyttelse

- Grundejers ansvar
- Fælles projekter: betales efter nyttevirkning

Vandløb og dræn

- Kommunevandløb: kommunen vedligeholder
- Private vandløb og dræn: bredejerne vedligeholder
- Regulering: betales efter nyttevirkning

Offentlige kloakker

- Faxe Forsyning, takster
- Forbrugerne

Vådområdeprojekter

- Forskellige finansieringsmuligheder