



# Fjernvarme i Haslev



# 96 % fossilfri varme

Haslev fjernvarme har i dag 4 forskellige produktionsformer.

Halm som leverer ca. 92 % af vores varmeproduktion. Solfangere som leverer ca. 4 % af vores varmeproduktion. Naturgas som hidtil har leveret ca. 4 % af vores varmeproduktion. En Elpatron, som er under indkøring, som kan omdanne overskudsstrøm til varme.



# Fjernvarme generelt

Vi er et lokalt a.m.b.a. med ca. 2.150 forbrugere og en forbruger valgt bestyrelse og stor mulighed for medindflydelse.

Vi er underlagt "hvile i sig selv" hvilket betyder at økonomien skal balancere, så det er et non-profit selskab.

Der er i over 30 år produceret miljøvenlig fjernvarme i Haslev, primært på halm, men også på sol de seneste år.

Der renoveres årligt ca. 2 % af ledningsnettet i Haslev by, så der vedligeholdes effektivt på ledningsnettet.

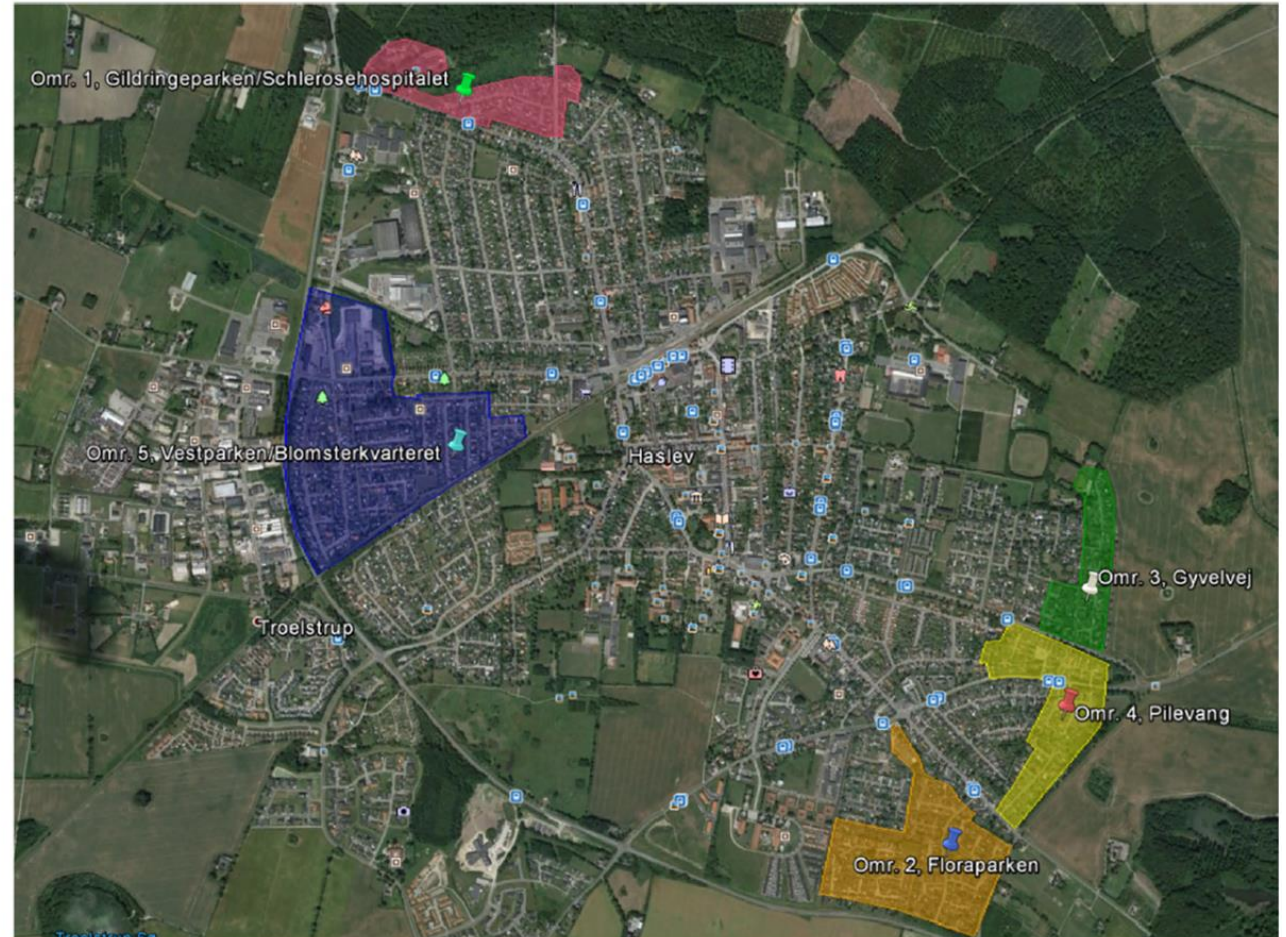


# Udvidelse af fjernvarmen

Varmeforsyningsloven regulerer mulighederne for bl.a. at udvide forsyningsområdet. Forenklet så betyder det at der skal være tilstrækkelig med tilslutning til et nyt område før der kan tilbydes fjernvarme.

Ved at konvertere et hus fra naturgas til fjernvarme reduceres CO<sub>2</sub> udslippet med 85 %.

Det der giver den største mulighed for at få fjernvarme i sit eget område, er at rejse emnet på et grundejerforeningsmøde og sammen med sine naboer rette en fælles henvendelse til Haslev Fjernvarme.







# Haslev Fjernvarme

Energivej 35

4690 Haslev

5631 1141

[www.haslev-fjernvarme.dk](http://www.haslev-fjernvarme.dk)

[post@haslev-fjernvarme.dk](mailto:post@haslev-fjernvarme.dk)